

**Российская Федерация
Республика Алтай
Администрация
муниципального образования
«Чойский район»**

**Россия Федерациязы
Алтай Республиканын
«Чой аймак»
муниципал тозолмо
администрациязы**

ПОСТАНОВЛЕНИЕ

ЈӧП

26 октября 2023 года

с.Чоя

№ 728

Об утверждении схемы расположения земельного участка с условным номером 04:02:011101:63:ЗУ1

В соответствии с пунктом 19 статьи 39.6, пунктом 14 статьи 11.10 Земельного Кодекса Российской Федерации, пунктом 2 статьи 3.3. Федерального Закона от 25 октября 2001 года № 137-ФЗ «О введении в действие Земельного Кодекса Российской Федерации», Приказом Росреестра от 10 ноября 2020 года № П/0412 «Об утверждении классификатора видов разрешенного использования земельных участков», на основании заявления Монахова Аркадия Валентиновича от 12 октября 2023 года, Администрация муниципального образования «Чойский район»

ПОСТАНОВЛЯЕТ:

1. Утвердить схему расположения земельного участка 04:02:011101:63:ЗУ1, в кадастровом квартале 04:02:011101 общей площадью 24989 кв.м., местоположение: Российская Федерация, Республика Алтай, Чойский район, муниципальное образование «Чойское сельское поселение».

2. Установить земельному участку вид разрешенного использования – для ведения личного подсобного хозяйства на полевых участках – 1.16. Категория земель – земли сельскохозяйственного назначения.

3. Схема расположения земельного участка на кадастровом плане территории является обязательным приложением к настоящему постановлению (прилагается).

4. Заявителю обеспечить выполнение кадастровых работ в целях государственного учета земельного участка.

5. Срок действия настоящего постановления составляет два года.

6. Настоящее постановление вступает в силу с момента его подписания.

7. Контроль за исполнением настоящего постановления возложить на исполняющего обязанности Первого заместителя Главы администрации муниципального образования «Чойский район» по экономическому развитию сельскому хозяйству, имущественным и земельным отношениям администрации муниципального образования «Чойский район» И.С. Королеву.

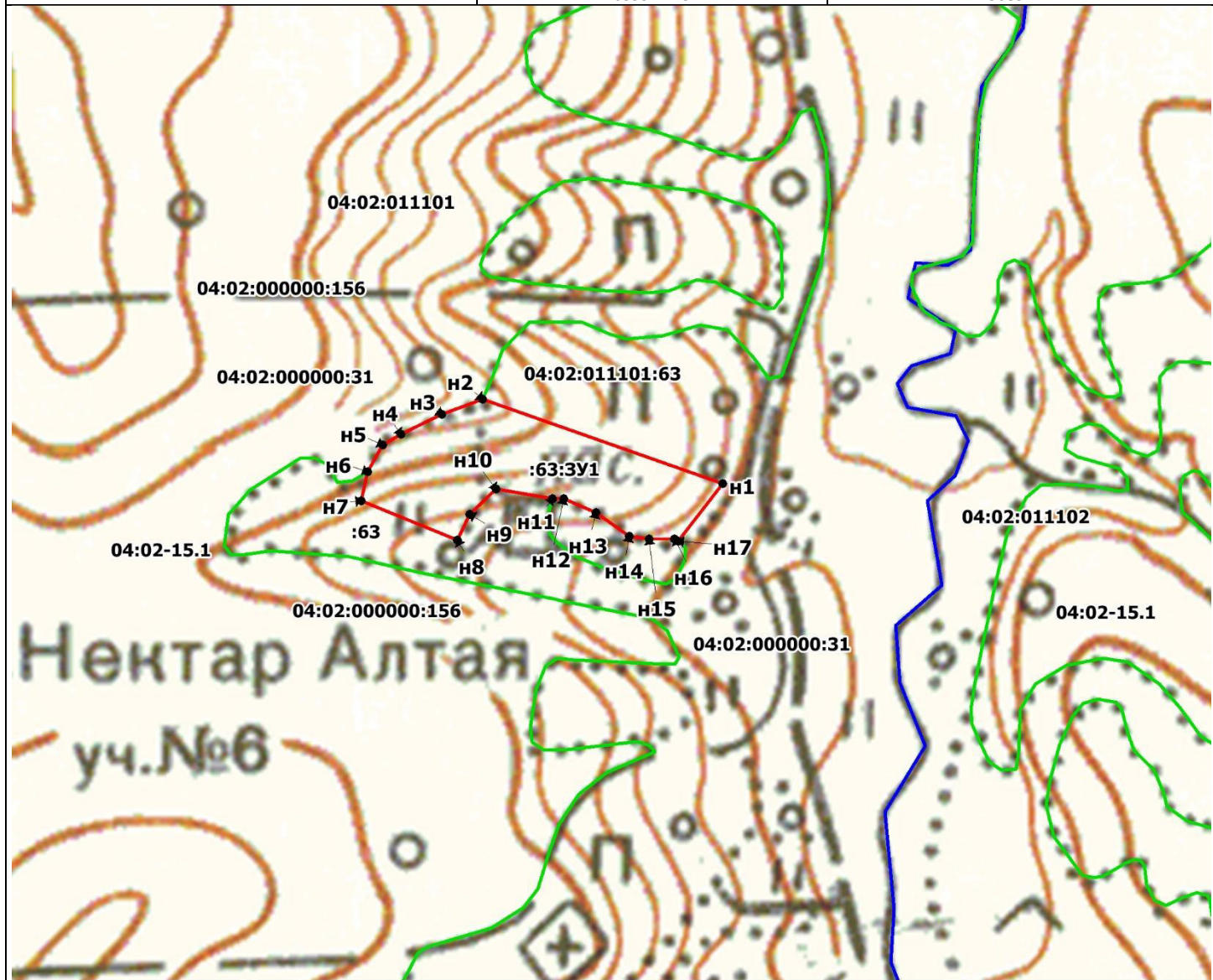
Глава муниципального образования
«Чойский район»

И.А. Русских

Утверждена:
 Постановлением администрации
 муниципального образования «Чойский район»
 № 728 от 26 октября 2023 года





**СХЕМА РАСПОЛОЖЕНИЯ ЗЕМЕЛЬНОГО УЧАСТКА ИЛИ ЗЕМЕЛЬНЫХ
 УЧАСТКОВ НА КАДАСТРОВOM ПЛАНЕ ТЕРРИТОРИИ 04:02:011101**
 Российская Федерация, Республика Алтай, Чойский район, Чойское сельское поселение

Условный номер земельного участка :63:ЗУ1		
Площадь земельного участка 24989м ²		
Обозначение характерных точек границ	Координаты, м	
	X	Y
н1	639977.43	1368527.42
н2	640051.72	1368298.83
н3	640036.7	1368260.54
н4	640017.4	1368222.33
н5	640007.14	1368205.25
н6	639981.24	1368191.59
н7	639953.87	1368185.94
н8	639919.25	1368277.65
н9	639943.8	1368289.14
н10	639968.06	1368313.36
н11	639960.13	1368366.88
н12	639960.35	1368377.38
н13	639947.79	1368408.05
н14	639926.17	1368440.41
н15	639923.95	1368458.96
н16	639924.46	1368482.76
н17	639922.58	1368486.39
н1	639977.43	1368527.42



Масштаб 1:6000

Условные обозначения:

	граница земельного участка установленная в соответствии с федеральным законодательством
	граница образуемого земельного участка
	граница кадастрового квартала
	граница ЗОУИТ, территориальной зоны

:ЗУ1	кадастровый номер и (или) обозначение образуемого земельного участка
н1	характерная точка границы образуемого земельного участка
04:02:011101	номер кадастрового квартала
:102	кадастровый номер земельного участка
04:02-15.1	реестровый номер ЗОУИТ, территориальной зоны